

Sepe Villalba

Contacto:
N° de encargo:
Empresa:
N° de cliente:

Fecha: 04.12.2024
Proyecto elaborado por:



Proyecto elaborado por
Teléfono
Fax
e-Mail

Índice

Sepe Villalba

Portada del proyecto	1
Índice	2
PHILIPS 911401891285 RC132V G6 29_36_43S/830_40 PSD W60L60 OC	
Hoja de datos de luminarias	3
PHILIPS WT120C G2 PSD L1200 1 xLED27S/840	
Hoja de datos de luminarias	4
PHILIPS DN142B 10S PSU-E UGR19 1x10S/840/4000	
Hoja de datos de luminarias	5
PHILIPS RC530B LED25S PSD W8L113 4 1xLED25S/940/4000 FT	
Hoja de datos de luminarias	6
Local 1	
Resumen	7
Local 2	
Resumen	8
Local 3	
Resumen	9
Local 4	
Resumen	10
Local 5	
Resumen	11
Local 6	
Resumen	12
Local 7	
Resumen	13
Local 8	
Resumen	14
Local 9	
Resumen	15
Local 10	
Resumen	16
Local 11	
Resumen	17
Local 12	
Resumen	18
Local 13	
Resumen	19
Local 14	
Resumen	20
Local 15	
Resumen	21

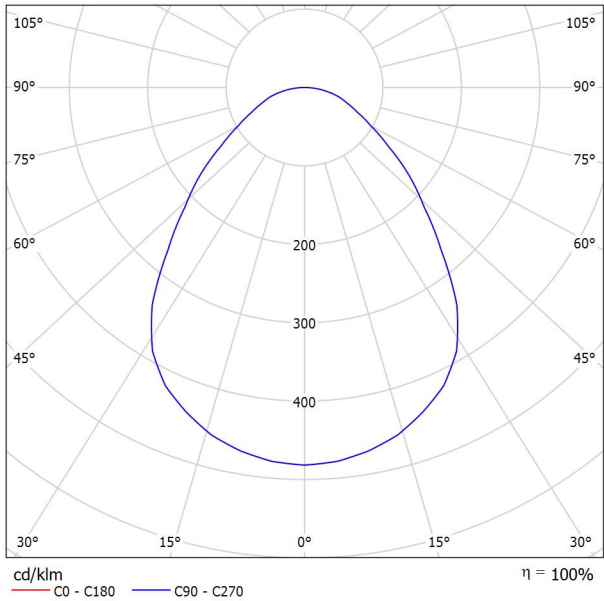


Proyecto elaborado por
Teléfono
Fax
e-Mail

PHILIPS 911401891285 RC132V G6 29_36_43S/830_40 PSD W60L60 OC / Hoja de datos de luminarias

Emisión de luz 1:

Dispone de una imagen de la luminaria en nuestro catálogo de luminarias.



Clasificación luminarias según CIE: 100
Código CIE Flux: 60 86 97 100 100

Emisión de luz 1:

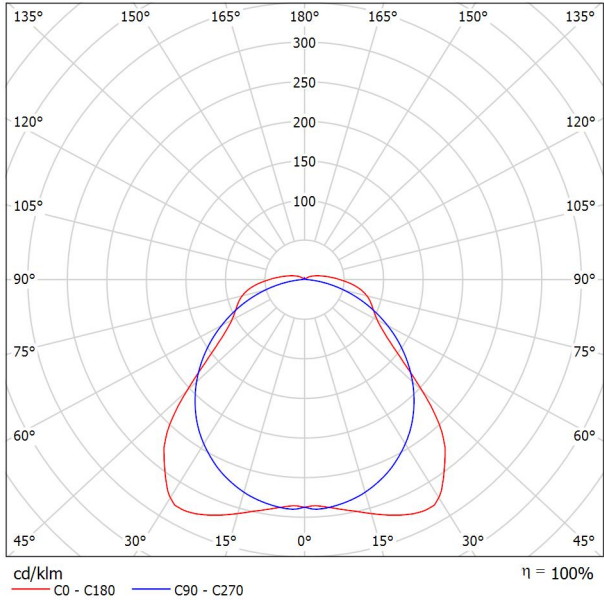
Valoración de deslumbramiento según UGR											
p Techo		70	70	50	50	30	70	70	50	50	30
p Paredes		50	30	50	30	30	50	30	50	30	30
p Suelo		20	20	20	20	20	20	20	20	20	20
Tamaño del local		Mirado en perpendicular al eje de lámpara					Mirado longitudinalmente al eje de lámpara				
	X	Y									
2H	2H	16.0	17.1	16.3	17.3	17.6	16.0	17.1	16.3	17.3	17.6
	3H	17.0	18.0	17.3	18.3	18.5	17.0	18.0	17.3	18.3	18.5
	4H	17.5	18.5	17.9	18.8	19.1	17.5	18.5	17.9	18.8	19.1
	6H	18.0	18.9	18.3	19.2	19.5	18.0	18.9	18.3	19.2	19.5
	8H	18.2	19.0	18.5	19.3	19.7	18.2	19.0	18.5	19.3	19.7
	12H	18.3	19.1	18.7	19.4	19.8	18.3	19.1	18.7	19.4	19.8
4H	2H	16.4	17.4	16.7	17.6	17.9	16.4	17.4	16.7	17.6	17.9
	3H	17.7	18.5	18.0	18.8	19.1	17.7	18.5	18.0	18.8	19.1
	4H	18.4	19.1	18.7	19.4	19.8	18.4	19.1	18.7	19.4	19.8
	6H	19.0	19.6	19.4	20.0	20.4	19.0	19.6	19.4	20.0	20.4
	8H	19.2	19.8	19.7	20.2	20.6	19.2	19.8	19.7	20.2	20.6
	12H	19.4	19.9	19.9	20.3	20.8	19.4	19.9	19.9	20.3	20.8
8H	4H	18.6	19.2	19.1	19.6	20.0	18.6	19.2	19.1	19.6	20.0
	6H	19.4	19.9	19.9	20.3	20.8	19.4	19.9	19.9	20.3	20.8
	8H	19.8	20.2	20.2	20.6	21.1	19.8	20.2	20.2	20.6	21.1
	12H	20.0	20.4	20.5	20.9	21.4	20.0	20.4	20.5	20.9	21.4
12H	4H	18.7	19.2	19.1	19.6	20.0	18.7	19.2	19.1	19.6	20.0
	6H	19.5	19.9	20.0	20.4	20.8	19.5	19.9	20.0	20.4	20.8
	8H	19.9	20.2	20.4	20.7	21.2	19.9	20.2	20.4	20.7	21.2
Variación de la posición del espectador para separaciones S entre luminarias											
S = 1.0H		+0.2 / -0.3					+0.2 / -0.3				
S = 1.5H		+0.3 / -0.6					+0.3 / -0.6				
S = 2.0H		+0.7 / -1.0					+0.7 / -1.0				
Tabla estándar		BK05					BK05				
Sumando de corrección		2.1					2.1				
Índice de deslumbramiento corregido en relación a 4300lm Flujo luminoso total											



Proyecto elaborado por
Teléfono
Fax
e-Mail

PHILIPS WT120C G2 PSD L1200 1 xLED27S/840 / Hoja de datos de luminarias

Emisión de luz 1:



Clasificación luminarias según CIE: 95
Código CIE Flux: 47 78 92 95 100

CoreLine Estanca Tanto si se trata de un nuevo edificio como de un espacio rehabilitado, los clientes prefieren soluciones de iluminación que combinen luz de calidad con un sustancial ahorro de energía y de mantenimiento. La nueva gama de productos LED CoreLine Estanca se puede usar para sustituir las luminarias estancas tradicionales con lámparas fluorescentes de 18 a 58W, con fácil instalación y mínimo mantenimiento.

Emisión de luz 1:

Valoración de deslumbramiento según UGR												
ρ Techo	70	70	50	50	30	70	70	50	50	30		
ρ Paredes	50	30	50	30	30	50	30	50	30	30		
ρ Suelo		20	20	20	20	20	20	20	20	20	20	
Tamaño del local X Y		Mirado en perpendicular al eje de lámpara					Mirado longitudinalmente al eje de lámpara					
2H	2H	17.2	18.4	17.5	18.8	19.1	18.9	20.1	19.2	20.5	20.8	
	3H	18.4	19.6	18.8	19.9	20.3	20.2	21.3	20.6	21.7	22.0	
	4H	19.2	20.3	19.6	20.7	21.1	20.7	21.8	21.1	22.1	22.5	
	6H	20.0	21.0	20.5	21.4	21.8	21.0	22.0	21.4	22.4	22.8	
	8H	20.4	21.4	20.8	21.8	22.2	21.1	22.1	21.5	22.5	22.9	
4H	12H	20.8	21.7	21.2	22.1	22.5	21.1	22.1	21.6	22.5	22.9	
	2H	17.8	18.9	18.2	19.2	19.6	19.2	20.2	19.6	20.6	21.0	
	3H	19.2	20.2	19.7	20.6	21.0	20.7	21.6	21.1	22.0	22.4	
	4H	20.2	21.0	20.6	21.4	21.9	21.3	22.1	21.8	22.6	23.0	
	6H	21.2	21.9	21.6	22.4	22.8	21.8	22.5	22.3	23.0	23.5	
8H	8H	21.6	22.3	22.1	22.8	23.3	21.9	22.6	22.4	23.1	23.6	
	12H	22.1	22.7	22.6	23.2	23.7	22.0	22.6	22.5	23.1	23.7	
	4H	20.5	21.1	21.0	21.6	22.1	21.5	22.1	22.0	22.6	23.1	
	6H	21.6	22.2	22.2	22.7	23.3	22.1	22.6	22.6	23.1	23.7	
	8H	22.3	22.8	22.8	23.3	23.9	22.3	22.8	22.9	23.3	23.9	
12H	12H	22.9	23.3	23.4	23.9	24.5	22.5	22.9	23.1	23.5	24.1	
	4H	20.5	21.1	21.0	21.6	22.1	21.5	22.1	22.0	22.6	23.1	
	6H	21.7	22.2	22.3	22.8	23.3	22.2	22.7	22.7	23.2	23.8	
	8H	22.4	22.9	23.0	23.4	24.0	22.4	22.9	23.0	23.4	24.0	
	Variación de la posición del espectador para separaciones S entre luminarias											
S = 1.0H		+0.3 / -0.2					+0.1 / -0.1					
S = 1.5H		+0.4 / -0.5					+0.5 / -0.5					
S = 2.0H		+0.6 / -0.8					+0.5 / -0.8					
Tabla estándar		BK07					BK05					
Sumando de corrección		5.3					5.2					
Índice de deslumbramiento corregido en relación a 2700lm Flujo luminoso total												

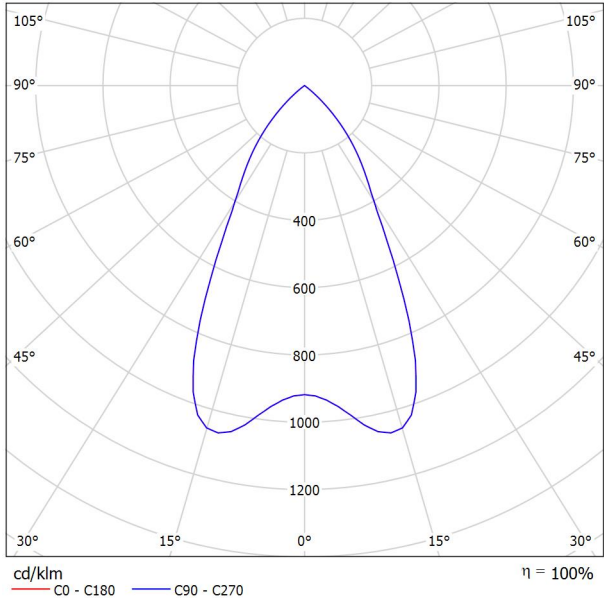


Proyecto elaborado por
Teléfono
Fax
e-Mail

PHILIPS DN142B 10S PSU-E UGR19 1x10S/840/4000 / Hoja de datos de luminarias

Emisión de luz 1:

Dispone de una imagen de la luminaria en nuestro catálogo de luminarias.



Clasificación luminarias según CIE: 100
Código CIE Flux: 92 100 100 100 100

Emisión de luz 1:

Valoración de deslumbramiento según UGR											
ρ Techo	70	70	50	50	30	70	70	50	50	30	
ρ Paredes	50	30	50	30	30	50	30	50	30	30	
ρ Suelo	20	20	20	20	20	20	20	20	20	20	
Tamaño del local X Y		Mirado en perpendicular al eje de lámpara					Mirado longitudinalmente al eje de lámpara				
2H	2H	16.6	17.3	16.8	17.5	17.7	16.6	17.3	16.8	17.5	17.7
	3H	16.4	17.1	16.7	17.3	17.6	16.4	17.1	16.7	17.3	17.6
	4H	16.4	17.0	16.7	17.2	17.5	16.4	17.0	16.7	17.2	17.5
	6H	16.3	16.9	16.6	17.1	17.4	16.3	16.9	16.6	17.1	17.4
	8H	16.3	16.8	16.6	17.1	17.4	16.3	16.8	16.6	17.1	17.4
4H	12H	16.2	16.7	16.6	17.0	17.3	16.2	16.7	16.6	17.0	17.3
	2H	16.4	17.0	16.7	17.2	17.5	16.4	17.0	16.7	17.2	17.5
	3H	16.2	16.7	16.6	17.0	17.3	16.2	16.7	16.6	17.0	17.3
	4H	16.2	16.6	16.5	16.9	17.3	16.2	16.6	16.5	16.9	17.3
	6H	16.1	16.4	16.5	16.8	17.2	16.1	16.4	16.5	16.8	17.2
8H	8H	16.0	16.4	16.5	16.7	17.1	16.0	16.4	16.5	16.7	17.1
	12H	16.0	16.3	16.4	16.7	17.1	16.0	16.3	16.4	16.7	17.1
	4H	16.0	16.4	16.5	16.7	17.1	16.0	16.4	16.5	16.7	17.1
	6H	16.0	16.2	16.4	16.6	17.1	16.0	16.2	16.4	16.6	17.1
	8H	15.9	16.1	16.4	16.6	17.0	15.9	16.1	16.4	16.6	17.0
12H	12H	15.9	16.0	16.3	16.5	17.0	15.9	16.0	16.3	16.5	17.0
	4H	16.0	16.3	16.4	16.7	17.1	16.0	16.3	16.4	16.7	17.1
	6H	15.9	16.1	16.4	16.6	17.0	15.9	16.1	16.4	16.6	17.0
	8H	15.9	16.0	16.3	16.5	17.0	15.9	16.0	16.3	16.5	17.0
	Variación de la posición del espectador para separaciones S entre luminarias										
S = 1.0H		+3.0 / -20.2					+3.0 / -20.2				
S = 1.5H		+5.6 / -30.4					+5.6 / -30.4				
S = 2.0H		+7.6 / -30.9					+7.6 / -30.9				
Tabla estándar		BK00					BK00				
Sumando de corrección		-2.1					-2.1				
Índice de deslumbramiento corregido en relación a 1200lm Flujo luminoso total											

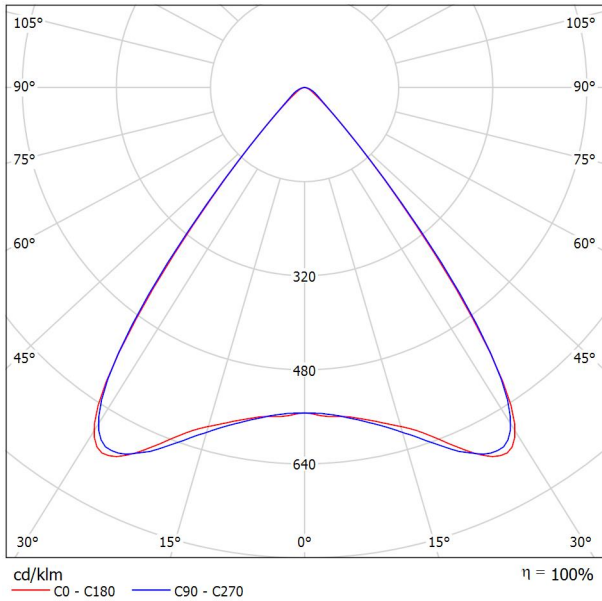


Proyecto elaborado por
Teléfono
Fax
e-Mail

PHILIPS RC530B LED25S PSD W8L113 4 1xLED25S/940/4000 FT / Hoja de datos de luminarias

Emisión de luz 1:

Dispone de una imagen de la luminaria en nuestro catálogo de luminarias.



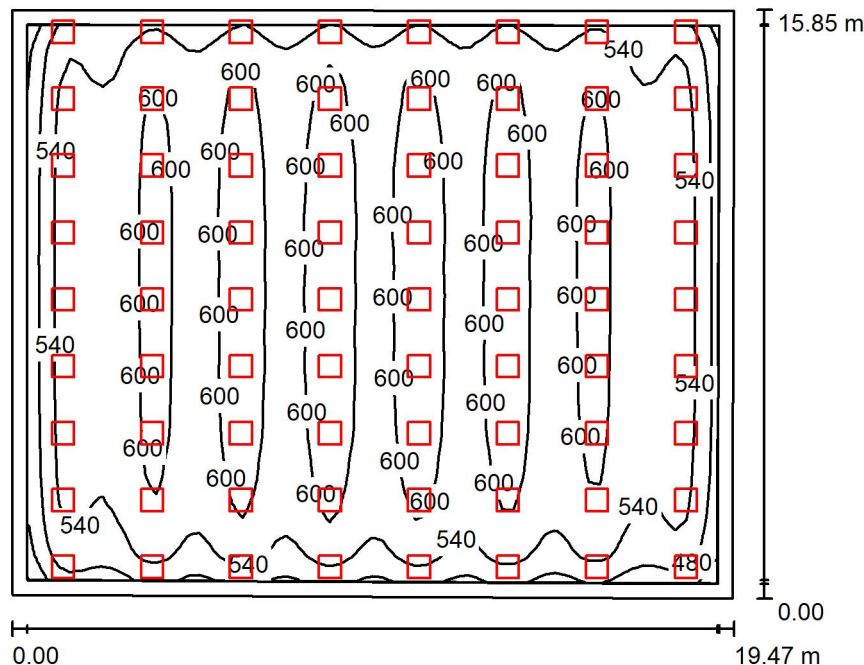
Clasificación luminarias según CIE: 100
Código CIE Flux: 89 98 100 100 100

Emisión de luz 1:

Valoración de deslumbramiento según UGR												
ρ Techo		70	70	50	50	30	70	70	50	50	30	30
ρ Paredes		50	30	50	30	30	50	30	50	30	30	50
ρ Suelo		20	20	20	20	20	20	20	20	20	20	20
Tamaño del local		Mirado en perpendicular al eje de lámpara					Mirado longitudinalmente al eje de lámpara					
X	Y											
2H	2H	16.7	17.4	16.9	17.6	17.8	16.6	17.4	16.9	17.6	17.8	17.8
	3H	16.6	17.3	16.9	17.5	17.8	16.6	17.3	16.9	17.6	17.8	17.8
	4H	16.6	17.2	16.9	17.5	17.7	16.6	17.3	16.9	17.5	17.8	17.8
	6H	16.5	17.1	16.8	17.4	17.7	16.6	17.2	16.9	17.5	17.7	17.7
	8H	16.5	17.0	16.8	17.3	17.6	16.6	17.1	16.9	17.4	17.7	17.7
	12H	16.4	17.0	16.8	17.3	17.6	16.5	17.1	16.9	17.4	17.7	17.7
4H	2H	16.5	17.2	16.8	17.4	17.7	16.5	17.1	16.8	17.4	17.6	17.6
	3H	16.5	17.0	16.8	17.3	17.6	16.5	17.0	16.8	17.3	17.6	17.6
	4H	16.4	16.9	16.8	17.2	17.6	16.5	17.0	16.9	17.3	17.6	17.6
	6H	16.4	16.8	16.8	17.1	17.5	16.5	16.9	16.9	17.2	17.6	17.6
	8H	16.4	16.7	16.8	17.1	17.5	16.5	16.8	16.9	17.2	17.6	17.6
	12H	16.3	16.6	16.8	17.0	17.5	16.5	16.8	16.9	17.2	17.6	17.6
8H	4H	16.3	16.7	16.8	17.1	17.5	16.4	16.8	16.8	17.1	17.5	17.5
	6H	16.3	16.6	16.7	17.0	17.4	16.4	16.7	16.9	17.1	17.5	17.5
	8H	16.3	16.5	16.7	16.9	17.4	16.4	16.6	16.9	17.1	17.5	17.5
	12H	16.2	16.4	16.7	16.9	17.4	16.4	16.6	16.9	17.0	17.5	17.5
	4H	16.3	16.6	16.7	17.0	17.4	16.4	16.7	16.8	17.1	17.5	17.5
	6H	16.3	16.5	16.7	16.9	17.4	16.4	16.6	16.8	17.0	17.5	17.5
12H	8H	16.2	16.4	16.7	16.9	17.4	16.4	16.5	16.8	17.0	17.5	17.5
Variación de la posición del espectador para separaciones S entre luminarias												
S = 1.0H		+4.3 / -7.1					+4.1 / -5.6					
S = 1.5H		+6.7 / -8.1					+6.7 / -6.3					
S = 2.0H		+9.0 / -8.8					+8.7 / -7.1					
Tabla estándar		BK00					BK00					
Sumando de corrección		-1.8					-1.8					
Índice de deslumbramiento corregido en relación a 2500lm Flujo luminoso total												

Proyecto elaborado por
Teléfono
Fax
e-Mail

Local 1 / Resumen



Altura del local: 2.900 m, Altura de montaje: 2.900 m, Factor mantenimiento: 0.80

Valores en Lux, Escala 1:204

Superficie	ρ [%]	E_m [lx]	E_{min} [lx]	E_{max} [lx]	E_{min} / E_m
Plano útil	/	571	360	637	0.630
Suelo	20	528	281	604	0.532
Techo	70	112	94	160	0.839
Paredes (4)	50	260	121	702	/

Plano útil:

Altura: 0.850 m
Trama: 64 x 64 Puntos
Zona marginal: 0.400 m

Lista de piezas - Luminarias

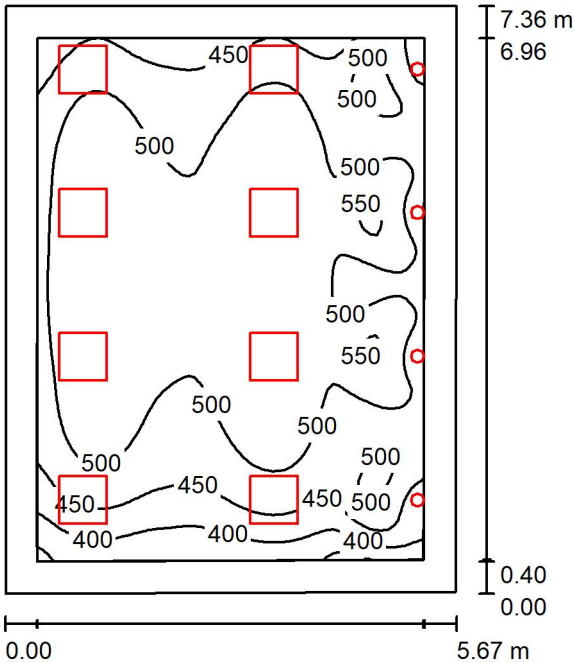
Nº	Pieza	Designación (Factor de corrección)	Φ (Luminaria) [lm]	Φ (Lámparas) [lm]	P [W]
1	72	PHILIPS 911401891285 RC132V G6 29_36_43S/830_40 PSD W60L60 OC (Tipo 1)* (1.000)	2895	2900	22.0
*Especificaciones técnicas modificadas			Total: 208410	Total: 208800	1584.0

Valor de eficiencia energética: $5.16 \text{ W/m}^2 = 0.90 \text{ W/m}^2/100 \text{ lx}$ (Base: 306.79 m^2)



Proyecto elaborado por
Teléfono
Fax
e-Mail

Local 2 / Resumen



Altura del local: 2.900 m, Altura de montaje: 2.900 m, Factor mantenimiento: 0.80

Valores en Lux, Escala 1:95

Superficie	ρ [%]	E_m [lx]	E_{min} [lx]	E_{max} [lx]	E_{min} / E_m
Plano útil	/	492	329	567	0.669
Suelo	20	408	231	511	0.567
Techo	70	93	63	120	0.681
Paredes (4)	50	207	76	411	/

Plano útil:
Altura: 0.850 m
Trama: 64 x 64 Puntos
Zona marginal: 0.400 m

Lista de piezas - Luminarias

Nº	Pieza	Designación (Factor de corrección)	Φ (Luminaria) [lm]	Φ (Lámparas) [lm]	P [W]
1	4	PHILIPS DN142B 10S PSU-E UGR19 1x10S/840/4000 (1.000)	1200	1200	9.8
2	8	PHILIPS 911401891285 RC132V G6 29_36_43S/830_40 PSD W60L60 OC (Tipo 1)* (1.000)	2895	2900	22.0

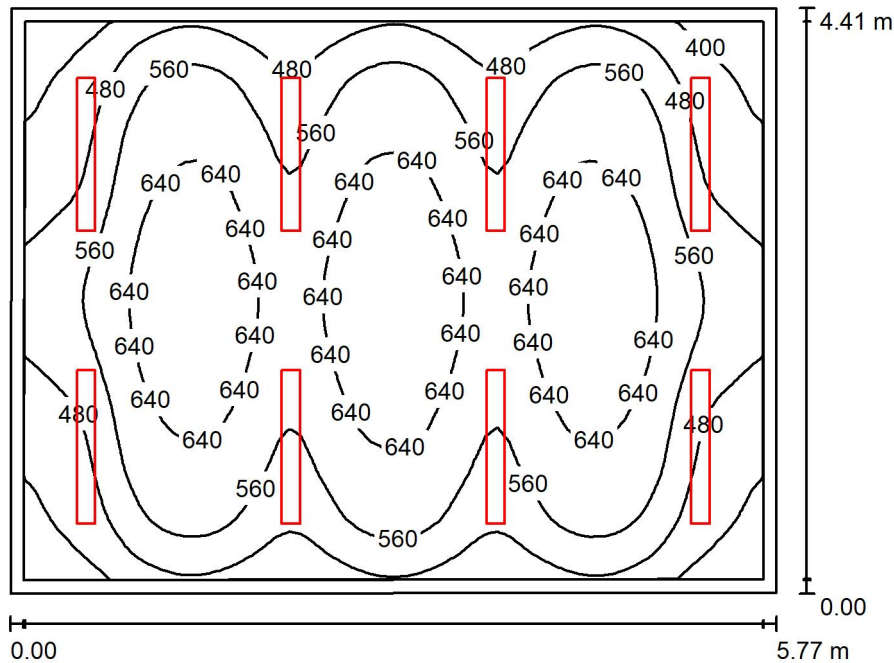
*Especificaciones técnicas modificadas

Total: 27957 Total: 28000 215.2

Valor de eficiencia energética: $5.17 \text{ W/m}^2 = 1.05 \text{ W/m}^2/100 \text{ lx}$ (Base: 41.59 m^2)

Proyecto elaborado por
Teléfono
Fax
e-Mail

Local 3 / Resumen



Altura del local: 2.900 m, Altura de montaje: 2.900 m, Factor mantenimiento: 0.80

Valores en Lux, Escala 1:57

Superficie	ρ [%]	E_m [lx]	E_{min} [lx]	E_{max} [lx]	E_{min} / E_m
Plano útil	/	564	341	721	0.604
Suelo	20	482	274	685	0.570
Techo	70	91	67	102	0.730
Paredes (4)	50	189	73	534	/

Plano útil:

Altura: 0.850 m
Trama: 64 x 64 Puntos
Zona marginal: 0.100 m

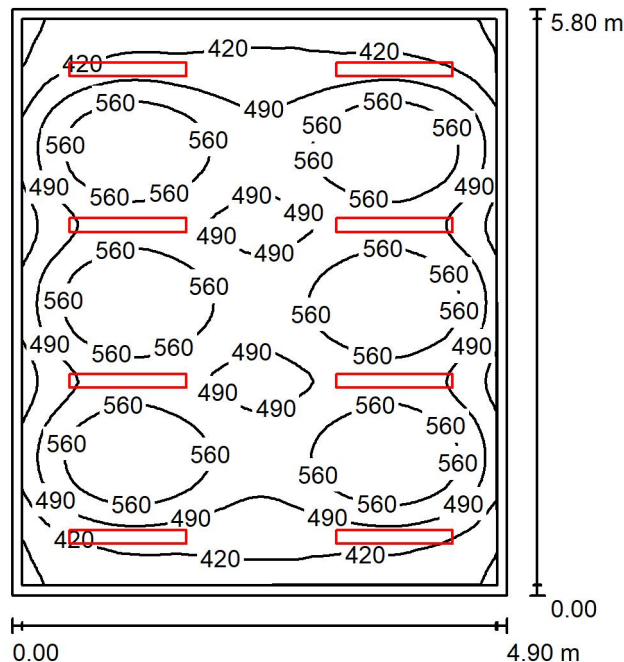
Lista de piezas - Luminarias

Nº	Pieza	Designación (Factor de corrección)	Φ (Luminaria) [lm]	Φ (Lámparas) [lm]	P [W]
1	8	PHILIPS RC530B LED25S PSD W8L113 4 1xLED25S/940/4000 FT (1.000)	2500	2500	18.0
Total:			20000	20000	144.0

Valor de eficiencia energética: $5.68 \text{ W/m}^2 = 1.01 \text{ W/m}^2/100 \text{ lx}$ (Base: 25.37 m^2)

Proyecto elaborado por
Teléfono
Fax
e-Mail

Local 4 / Resumen



Altura del local: 2.900 m, Altura de montaje: 2.900 m, Factor mantenimiento: 0.80

Valores en Lux, Escala 1:75

Superficie	ρ [%]	E_m [lx]	E_{min} [lx]	E_{max} [lx]	E_{min} / E_m
Plano útil	/	509	320	623	0.629
Suelo	20	437	260	600	0.594
Techo	70	83	61	92	0.736
Paredes (4)	50	172	65	505	/

Plano útil:

Altura: 0.850 m
Trama: 64 x 64 Puntos
Zona marginal: 0.100 m

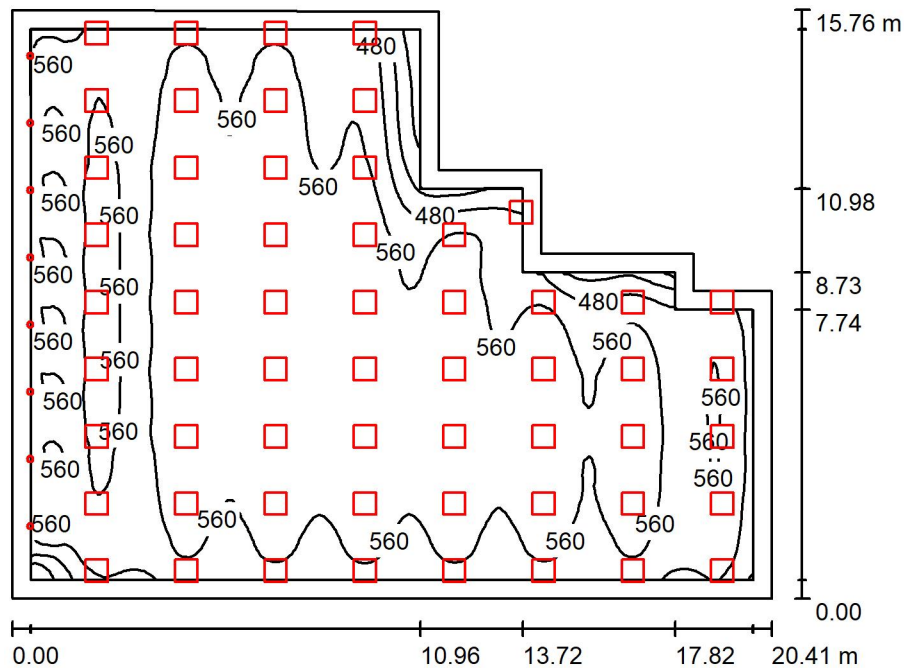
Lista de piezas - Luminarias

Nº	Pieza	Designación (Factor de corrección)	Φ (Luminaria) [lm]	Φ (Lámparas) [lm]	P [W]
1	8	PHILIPS RC530B LED25S PSD W8L113 4 1xLED25S/940/4000 FT (1.000)	2500	2500	18.0
Total:			20000	20000	144.0

Valor de eficiencia energética: $5.07 \text{ W/m}^2 = 1.00 \text{ W/m}^2/100 \text{ lx}$ (Base: 28.42 m^2)

Proyecto elaborado por
Teléfono
Fax
e-Mail

Local 5 / Resumen



Altura del local: 2.900 m, Altura de montaje: 2.900 m, Factor mantenimiento: 0.80

Valores en Lux, Escala 1:203

Superficie	ρ [%]	E_m [lx]	E_{min} [lx]	E_{max} [lx]	E_{min} / E_m
Plano útil	/	557	247	629	0.444
Suelo	20	506	205	591	0.404
Techo	70	107	76	389	0.708
Paredes (10)	50	237	97	2342	/

Plano útil:

Altura: 0.850 m
Trama: 128 x 128 Puntos
Zona marginal: 0.500 m

Lista de piezas - Luminarias

Nº	Pieza	Designación (Factor de corrección)	Φ (Luminaria) [lm]	Φ (Lámparas) [lm]	P [W]
1	8	PHILIPS DN142B 10S PSU-E UGR19 1x10S/840/4000 (1.000)	1200	1200	9.8
2	58	PHILIPS 911401891285 RC132V G6 29_36_43S/830_40 PSD W60L60 OC (Tipo 1)* (1.000)	2895	2900	22.0

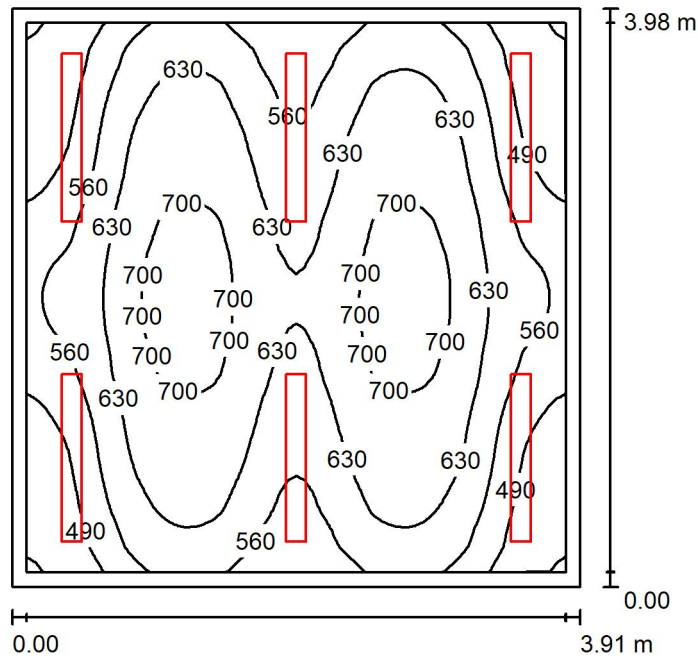
*Especificaciones técnicas modificadas

Total: 177486 Total: 177800 1354.4

Valor de eficiencia energética: $5.07 \text{ W/m}^2 = 0.91 \text{ W/m}^2/100 \text{ lx}$ (Base: 267.09 m^2)

Proyecto elaborado por
Teléfono
Fax
e-Mail

Local 6 / Resumen



Altura del local: 2.900 m, Altura de montaje: 2.900 m, Factor mantenimiento: 0.80

Valores en Lux, Escala 1:52

Superficie	ρ [%]	E_m [lx]	E_{min} [lx]	E_{max} [lx]	E_{min} / E_m
Plano útil	/	601	413	741	0.687
Suelo	20	499	326	697	0.653
Techo	70	109	84	121	0.772
Paredes (4)	50	233	88	757	/

Plano útil:

Altura: 0.850 m
Trama: 64 x 64 Puntos
Zona marginal: 0.100 m

Lista de piezas - Luminarias

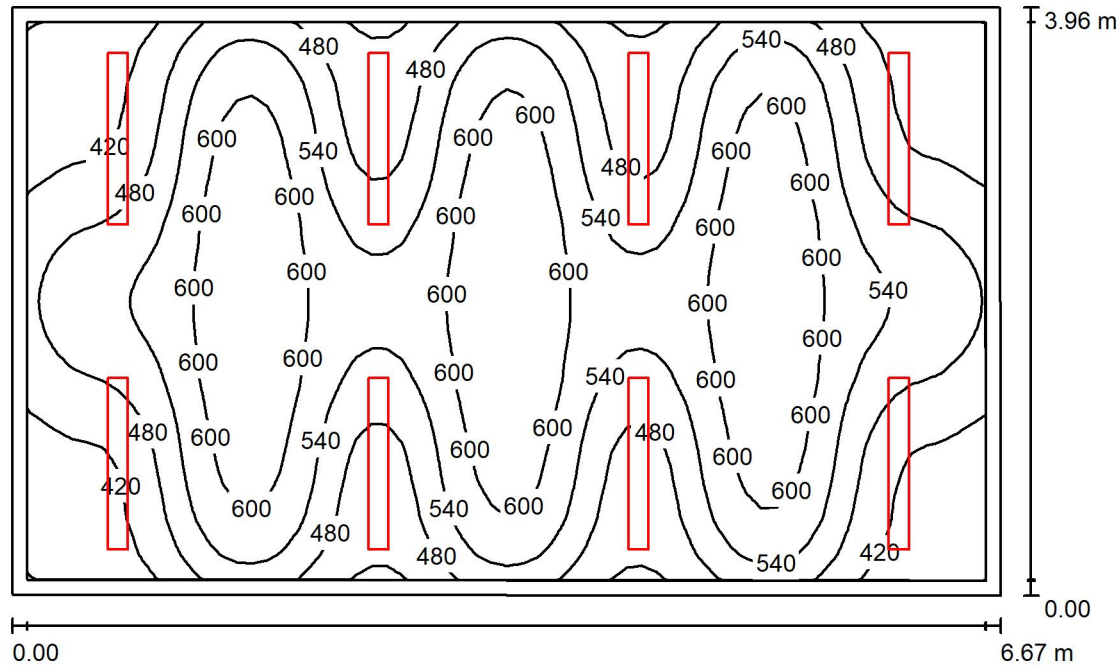
N°	Pieza	Designación (Factor de corrección)	Φ (Luminaria) [lm]	Φ (Lámparas) [lm]	P [W]
1	6	PHILIPS RC530B LED25S PSD W8L113 4 1xLED25S/940/4000 FT (1.000)	2500	2500	18.0
Total:			15000	15000	108.0

Valor de eficiencia energética: $6.96 \text{ W/m}^2 = 1.16 \text{ W/m}^2/100 \text{ lx}$ (Base: 15.52 m^2)



Proyecto elaborado por
Teléfono
Fax
e-Mail

Local 7 / Resumen



Altura del local: 2.900 m, Altura de montaje: 2.900 m, Factor mantenimiento: 0.80

Valores en Lux, Escala 1:51

Superficie	ρ [%]	E_m [lx]	E_{min} [lx]	E_{max} [lx]	E_{min} / E_m
Plano útil	/	526	358	656	0.681
Suelo	20	451	253	602	0.560
Techo	70	89	67	99	0.750
Paredes (4)	50	189	71	429	/

Plano útil:

Altura: 0.850 m
Trama: 64 x 64 Puntos
Zona marginal: 0.100 m

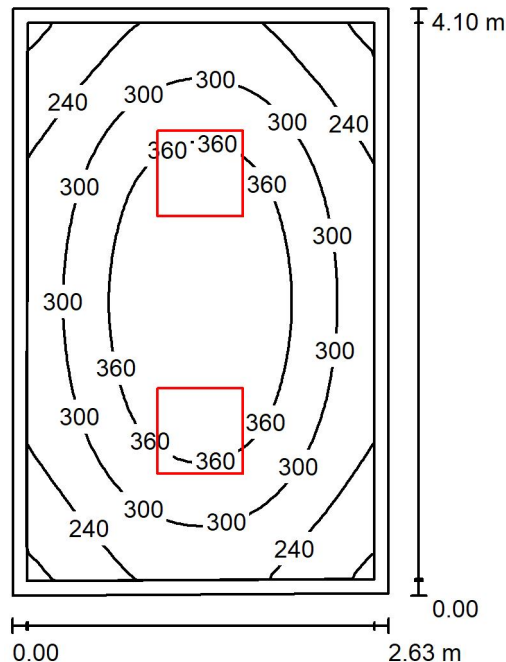
Lista de piezas - Luminarias

Nº	Pieza	Designación (Factor de corrección)	Φ (Luminaria) [lm]	Φ (Lámparas) [lm]	P [W]
1	8	PHILIPS RC530B LED25S PSD W8L113 4 1xLED25S/940/4000 FT (1.000)	2500	2500	18.0
Total:			20000	20000	144.0

Valor de eficiencia energética: $5.46 \text{ W/m}^2 = 1.04 \text{ W/m}^2/100 \text{ lx}$ (Base: 26.36 m^2)

Proyecto elaborado por
Teléfono
Fax
e-Mail

Local 8 / Resumen



Altura del local: 2.900 m, Altura de montaje: 2.900 m, Factor mantenimiento: 0.80

Valores en Lux, Escala 1:53

Superficie	ρ [%]	E_m [lx]	E_{min} [lx]	E_{max} [lx]	E_{min} / E_m
Plano útil	/	307	169	419	0.549
Suelo	20	221	146	280	0.660
Techo	70	58	41	68	0.709
Paredes (4)	50	130	48	208	/

Plano útil:

Altura: 0.850 m
Trama: 32 x 32 Puntos
Zona marginal: 0.100 m

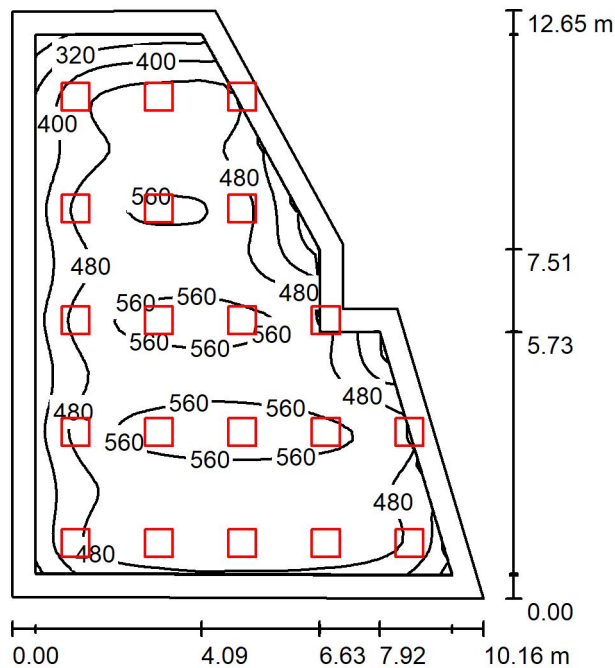
Lista de piezas - Luminarias

Nº	Pieza	Designación (Factor de corrección)	Φ (Luminaria) [lm]	Φ (Lámparas) [lm]	P [W]
1	2	PHILIPS 911401891285 RC132V G6 29_36_43S/830_40 PSD W60L60 OC (Tipo 1)* (1.000)	2895	2900	22.0
*Especificaciones técnicas modificadas			Total: 5789	Total: 5800	44.0

Valor de eficiencia energética: $4.09 \text{ W/m}^2 = 1.33 \text{ W/m}^2/100 \text{ lx}$ (Base: 10.77 m^2)

Proyecto elaborado por
Teléfono
Fax
e-Mail

Local 9 / Resumen



Altura del local: 2.900 m, Altura de montaje: 2.900 m, Factor mantenimiento: 0.80

Valores en Lux, Escala 1:163

Superficie	ρ [%]	E_m [lx]	E_{min} [lx]	E_{max} [lx]	E_{min} / E_m
Plano útil	/	494	195	593	0.396
Suelo	20	416	157	536	0.378
Techo	70	90	59	304	0.661
Paredes (7)	50	193	67	1908	/

Plano útil:

Altura: 0.850 m
Trama: 64 x 64 Puntos
Zona marginal: 0.500 m

Lista de piezas - Luminarias

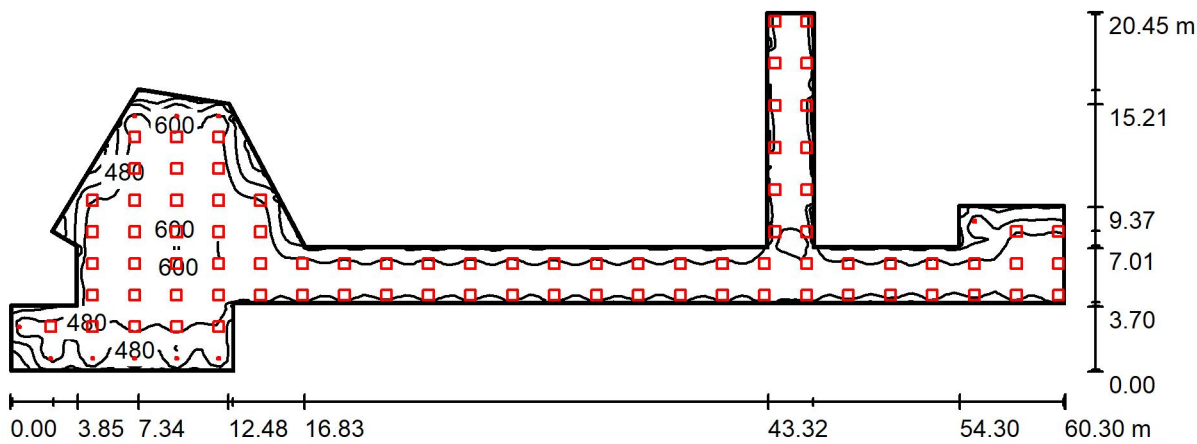
Nº	Pieza	Designación (Factor de corrección)	Φ (Luminaria) [lm]	Φ (Lámparas) [lm]	P [W]
1	20	PHILIPS 911401891285 RC132V G6 29_36_43S/830_40 PSD W60L60 OC (Tipo 1)* (1.000)	2895	2900	22.0
*Especificaciones técnicas modificadas			Total: 57892	Total: 58000	440.0

Valor de eficiencia energética: $4.58 \text{ W/m}^2 = 0.93 \text{ W/m}^2/100 \text{ lx}$ (Base: 96.08 m^2)



Proyecto elaborado por
Teléfono
Fax
e-Mail

Local 10 / Resumen



Altura del local: 2.900 m, Altura de montaje: 2.900 m, Factor mantenimiento: 0.80

Valores en Lux, Escala 1:432

Superficie	ρ [%]	E_m [lx]	E_{min} [lx]	E_{max} [lx]	E_{min} / E_m
Plano útil	/	487	63	632	0.129
Suelo	20	438	111	567	0.253
Techo	70	103	48	298	0.468
Paredes (18)	50	238	61	1460	/

Plano útil:
Altura: 0.850 m
Trama: 128 x 128 Puntos
Zona marginal: 0.100 m

Lista de piezas - Luminarias

Nº	Pieza	Designación (Factor de corrección)	Φ (Luminaria) [lm]	Φ (Lámparas) [lm]	P [W]
1	10	PHILIPS DN142B 10S PSU-E UGR19 1x10S/840/4000 (1.000)	1200	1200	9.8
2	83	PHILIPS 911401891285 RC132V G6 29_36_43S/830_40 PSD W60L60 OC (Tipo 1)* (1.000)	2895	2900	22.0

*Especificaciones técnicas modificadas

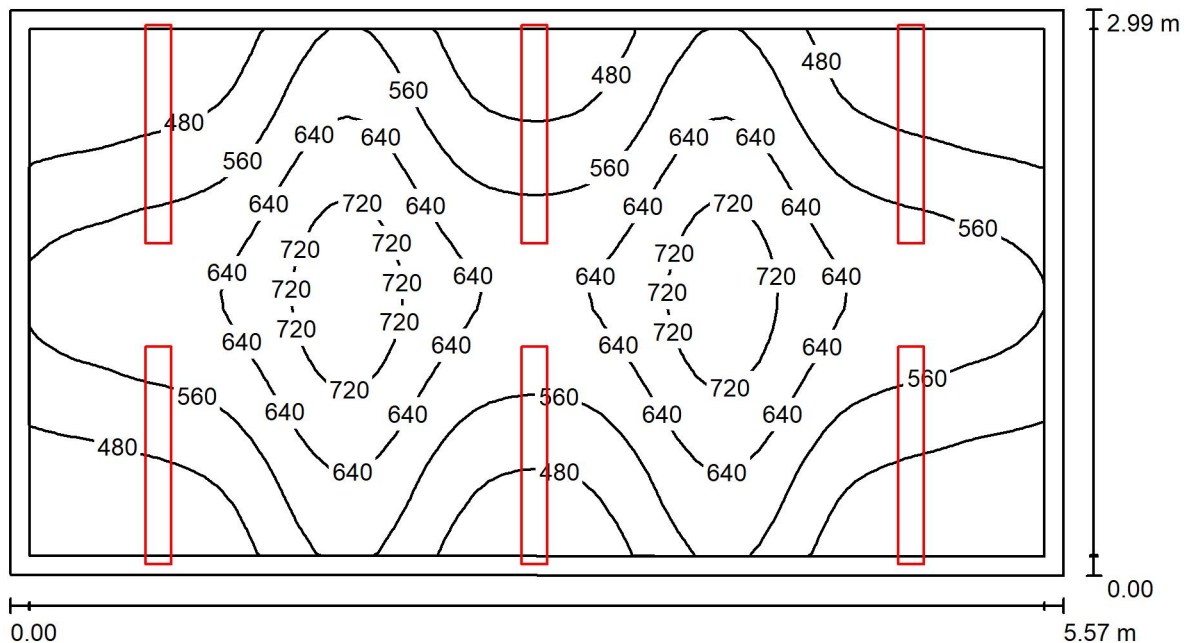
Total: 252250 Total: 252700 1924.0

Valor de eficiencia energética: $5.17 \text{ W/m}^2 = 1.06 \text{ W/m}^2/100 \text{ lx}$ (Base: 372.12 m^2)



Proyecto elaborado por
Teléfono
Fax
e-Mail

Local 11 / Resumen



Altura del local: 2.900 m, Altura de montaje: 2.900 m, Factor mantenimiento: 0.80

Valores en Lux, Escala 1:40

Superficie	ρ [%]	E_m [lx]	E_{min} [lx]	E_{max} [lx]	E_{min} / E_m
Plano útil	/	566	401	776	0.708
Suelo	20	468	280	606	0.598
Techo	70	101	72	133	0.719
Paredes (4)	50	214	77	1357	/

Plano útil:

Altura: 0.850 m
Trama: 32 x 64 Puntos
Zona marginal: 0.100 m

Lista de piezas - Luminarias

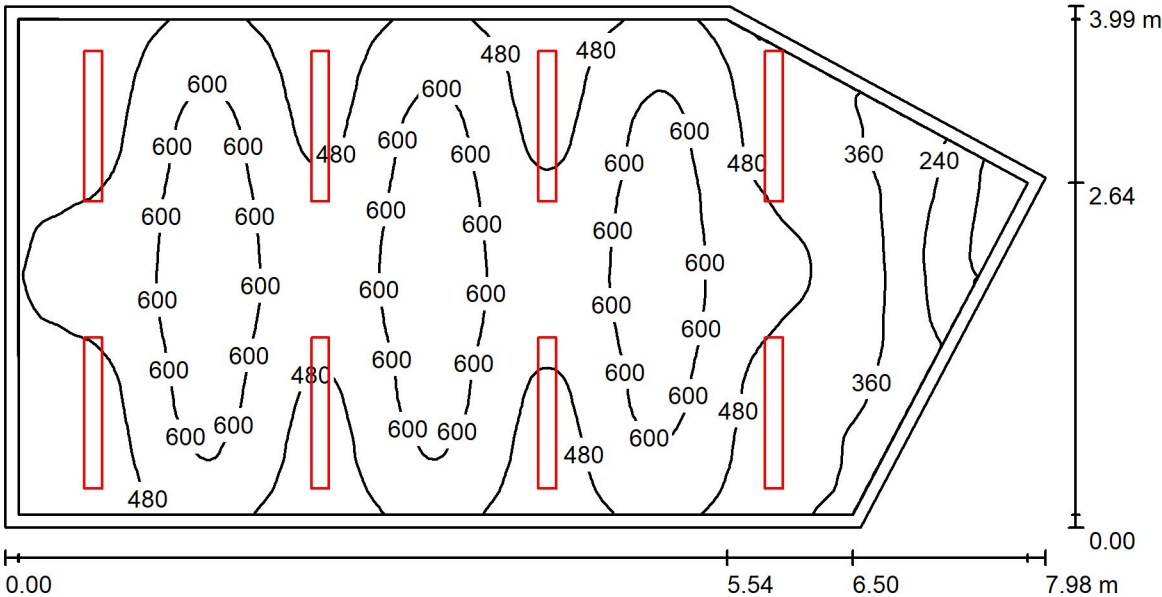
N°	Pieza	Designación (Factor de corrección)	Φ (Luminaria) [lm]	Φ (Lámparas) [lm]	P [W]
1	6	PHILIPS RC530B LED25S PSD W8L113 4 1xLED25S/940/4000 FT (1.000)	2500	2500	18.0
Total:			15000	15000	108.0

Valor de eficiencia energética: $6.50 \text{ W/m}^2 = 1.15 \text{ W/m}^2/100 \text{ lx}$ (Base: 16.62 m^2)



Proyecto elaborado por
Teléfono
Fax
e-Mail

Local 12 / Resumen



Altura del local: 2.900 m, Altura de montaje: 2.900 m, Factor mantenimiento: 0.80

Valores en Lux, Escala 1:58

Superficie	ρ [%]	E _m [lx]	E _{min} [lx]	E _{max} [lx]	E _{min} / E _m
Plano útil	/	503	75	658	0.149
Suelo	20	434	146	602	0.337
Techo	70	83	54	97	0.648
Paredes (5)	50	171	53	681	/

Plano útil:
Altura: 0.850 m
Trama: 128 x 64 Puntos
Zona marginal: 0.100 m

Lista de piezas - Luminarias

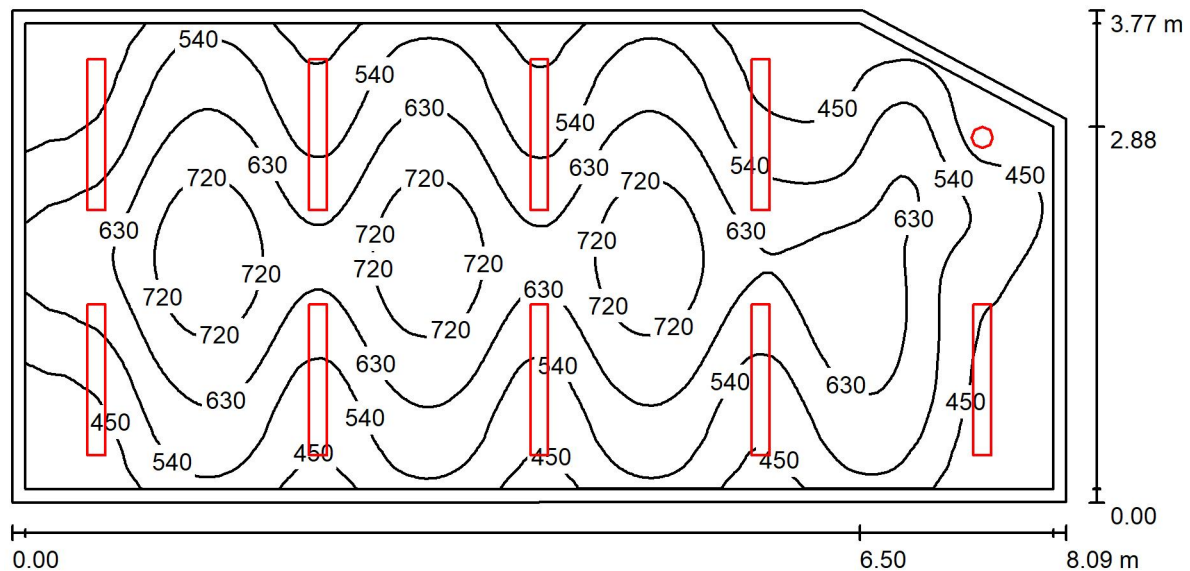
N°	Pieza	Designación (Factor de corrección)	Φ (Luminaria) [lm]	Φ (Lámparas) [lm]	P [W]
1	8	PHILIPS RC530B LED25S PSD W8L113 4 1xLED25S/940/4000 FT (1.000)	2500	2500	18.0
Total:			20000	20000	144.0

Valor de eficiencia energética: 5.08 W/m² = 1.01 W/m²/100 lx (Base: 28.34 m²)



Proyecto elaborado por
Teléfono
Fax
e-Mail

Local 13 / Resumen



Altura del local: 2.900 m, Altura de montaje: 2.900 m, Factor mantenimiento: 0.80

Valores en Lux, Escala 1:58

Superficie	ρ [%]	E_m [lx]	E_{min} [lx]	E_{max} [lx]	E_{min} / E_m
Plano útil	/	570	365	803	0.641
Suelo	20	492	267	671	0.542
Techo	70	92	68	104	0.741
Paredes (5)	50	190	72	459	/

Plano útil:

Altura: 0.850 m
Trama: 64 x 128 Puntos
Zona marginal: 0.100 m

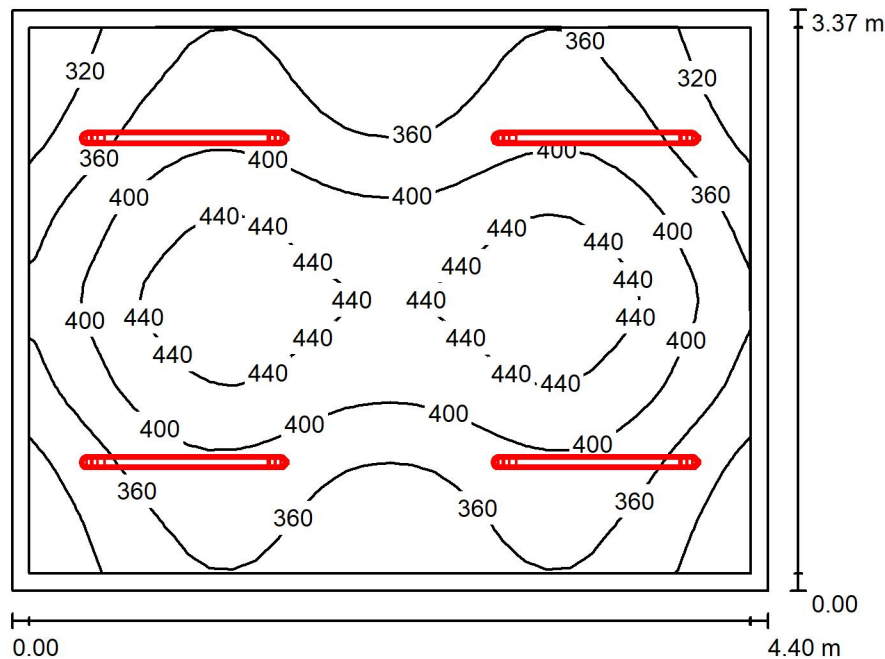
Lista de piezas - Luminarias

N°	Pieza	Designación (Factor de corrección)	Φ (Luminaria) [lm]	Φ (Lámparas) [lm]	P [W]
1	1	PHILIPS DN142B 10S PSU-E UGR19 1x10S/840/4000 (1.000)	1200	1200	9.8
2	9	PHILIPS RC530B LED25S PSD W8L113 4 1xLED25S/940/4000 FT (1.000)	2500	2500	18.0
Total:			23700	23700	171.8

Valor de eficiencia energética: $5.77 \text{ W/m}^2 = 1.01 \text{ W/m}^2/100 \text{ lx}$ (Base: 29.79 m^2)

Proyecto elaborado por
Teléfono
Fax
e-Mail

Local 14 / Resumen



Altura del local: 2.600 m, Altura de montaje: 2.600 m, Factor mantenimiento: 0.80

Valores en Lux, Escala 1:44

Superficie	ρ [%]	E_m [lx]	E_{min} [lx]	E_{max} [lx]	E_{min} / E_m
Plano útil	/	385	281	470	0.728
Suelo	20	291	211	345	0.726
Techo	70	121	91	180	0.752
Paredes (4)	50	231	134	393	/

Plano útil:

Altura: 0.850 m
Trama: 32 x 32 Puntos
Zona marginal: 0.100 m

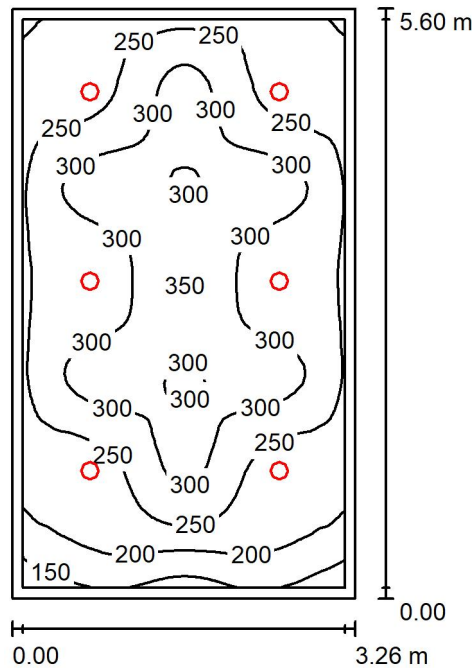
Lista de piezas - Luminarias

N°	Pieza	Designación (Factor de corrección)	Φ (Luminaria) [lm]	Φ (Lámparas) [lm]	P [W]
1	4	PHILIPS WT120C G2 PSD L1200 1 xLED27S/840 (1.000)	2700	2700	22.0
Total:			10800	10800	88.0

Valor de eficiencia energética: $5.94 \text{ W/m}^2 = 1.54 \text{ W/m}^2/100 \text{ lx}$ (Base: 14.82 m^2)

Proyecto elaborado por
Teléfono
Fax
e-Mail

Local 15 / Resumen



Altura del local: 2.600 m, Altura de montaje: 2.600 m, Factor mantenimiento: 0.80

Valores en Lux, Escala 1:72

Superficie	ρ [%]	E_m [lx]	E_{min} [lx]	E_{max} [lx]	E_{min} / E_m
Plano útil	/	265	114	351	0.429
Suelo	20	258	96	351	0.371
Techo	70	40	27	48	0.690
Paredes (4)	50	76	26	148	/

Plano útil:

Altura: 0.000 m
Trama: 64 x 64 Puntos
Zona marginal: 0.100 m

Lista de piezas - Luminarias

Nº	Pieza	Designación (Factor de corrección)	Φ (Luminaria) [lm]	Φ (Lámparas) [lm]	P [W]
1	6	PHILIPS DN142B 10S PSU-E UGR19 1x10S/840/4000 (1.000)	1200	1200	9.8
Total:			7200	7200	58.8

Valor de eficiencia energética: $3.22 \text{ W/m}^2 = 1.22 \text{ W/m}^2/100 \text{ lx}$ (Base: 18.26 m^2)